

# Univers

## BOULANGERIE

2012...

*La boulangerie autrement...  
Une nouvelle donne !*

**Dimanche 14 et lundi 15 octobre 2012**  
**Palais des Congrès**  
**Futuroscope - Poitiers**

Confédération Nationale de la Boulangerie  
et Boulangerie-Pâtisserie Française  
[www.boulangerie.org](http://www.boulangerie.org)

**B** "bou  
lan  
ger"  
C'est un métier.

**DIMANCHE**  
**14 OCTOBRE**  
**2012**

## Ouverture des travaux

**17h30**

*Nourritures de RUES, nourritures du MONDE,  
quand un grand chef se fait REPORTER...*



**Thierry Marx\*\*** *Hôtel Restaurant le Mandarin Oriental*  
*Cuisinier français, adepte de la cuisine moléculaire*

*Thierry Marx révolutionne en douceur le monde de la gastronomie française. Initiateur d'une surprenante "cuisine planétaire", il n'en revendique pas moins l'héritage de ses pairs.*

*C'est l'un des chefs les plus doués de sa génération, mais aussi l'un des plus médiatiques : l'émission M6 Top Chef, évidemment, mais aussi de nombreux livres sur la cuisine moléculaire dont il est l'un des précurseurs.*

Avec la participation de :



**Joël Defives**  
*Boulangier formateur  
à l'INBP à Rouen  
Seine-Maritime*



**Christina Colombier**  
*Boulangère*



**Jean - Jacques Marie**  
*Boulangier à Agen  
Lot-et-Garonne*



**Dominique Saibron**  
*Boulangier à Paris*

**20h00**

**Soirée conviviale autour de spécialités  
des Pays de la Loire**

LUNDI  
15 OCTOBRE  
2012

Questions d'ACTUALITÉ

7h45  
8h15



Jean - Pierre **Crouzet**

Président de la Confédération Nationale  
de la Boulangerie et Boulangerie-Pâtisserie  
Française



8h15  
10h15



La relation CLIENT autrement

Gérard **Baillard**

Directeur de Mercuri International Business Partners

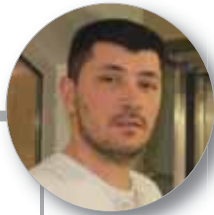
Gérard Baillard est expert en efficacité commerciale, en management, en négociation et en marketing opérationnel ce qui le pousse, depuis 20 ans, à animer des conférences sur des thématiques économiques : Vendre en période de crise, Le retour du Hard Selling, Osez parler de la productivité commerciale, les Secrets de l'Excellence Commerciale...

Avec la participation de :



Thierry  
**Auvin**

Boulangier à Vouillé  
Vienne



Éric  
**Cagnot/Pinaud**

Boulangers à Caussols  
Alpes-Maritimes



Franck



Catherine  
**Mazoyer**

Boulangère à Montélimar  
Drôme

10h15  
10h45

Louis-Philippe  
**Renard**

Boulangier à Glandon Haute-Vienne



Pause

**L U N D I**  
**15 OCTOBRE**  
**2012**

**10h45**  
**12h30**

*Evolution de l'entreprise boulangerie :  
réaménager l'URBAIN, dynamiser le RURAL,  
valoriser la PROXIMITÉ*



**Sylvia Pinel**

*Ministre de l'Artisanat, du Commerce et du Tourisme  
(sous réserve d'obligation d'agenda)*

Avec la participation de :



**Eric Pareydt**

*Chargé de mission auprès du  
Directeur Général de l'Association  
des Maires de France*

Et des présidents de la filière :



**Jean - Pierre Crouzet**

*Président de la Confédération  
Nationale de la Boulangerie et de la  
Boulangerie-Pâtisserie Française*



**Jean - François Gleizes**

*Président de Passion Céréales  
Secrétaire général-adjoint de l'AGPB*



**Joseph Nicot**

*Président de l'Association  
Nationale de la Meunerie  
Française*



**Emmanuel Tertrais**

*Représentant de la Chambre  
Syndicale Française de la Levure*



**Patrice Jacquelin**

*Vice-Président d'EKIP  
Président du Conseil d'Administration  
du groupe Sasa Industrie*

**12h30**  
**14h30**

● **Déjeuner avec les spécialités  
des Pays de la Loire**

# Quelle CROISSANCE pour demain ?

14h30  
16h45



## Franz-Olivier Giesbert

*Editorialiste politique, Directeur de publication du Point, Romancier*

À dix-neuf ans, il collabore aux pages littéraires de Paris Normandie, où il publie des entretiens avec Louis Aragon, Henry de Montherlant...

Il est recruté au service politique du Nouvel Observateur et nommé directeur de la rédaction d'un journal en pleine crise. Il le redresse puis le quitte en septembre 1988, pour Le Figaro, quotidien alors emblématique du Groupe Hersant qu'il ouvre politiquement. De 1988 à juin 2000, il est directeur des rédactions et membre du directoire du Figaro. Il quitte ses fonctions en septembre 2000 et entre à l'hebdomadaire Le Point en qualité de directeur.

À partir de 2001, il travaille pour le service public, alternant les différentes chaînes de France Télévisions. D'octobre 2001 à mi-2006, il présente tout d'abord l'émission littéraire Culture et Dépendances sur France 3. De septembre 2006 à mi-2009, il prend en charge une émission politique Chez FOG sur France 5 avant de revenir à l'actualité culturelle en 2009 et 2010 lorsqu'il présente Vous aurez le dernier mot sur France 2.

Avec la participation de :



### André Renaudin

*Directeur Général de AG2R LA MONDIALE*



### Frédéric Channac

*Directeur Général de la MAPA*



### Jean-Pierre Hervé

*Directeur des relations extérieures du groupe GDF-SUEZ  
Direction client Habitat et Professionnel*



### Franck Oniga

*Directeur du Marché des Professionnels, Entreprises et Institutionnels  
Direction du Développement Banques Populaires*



### Michel Clerc

*Directeur Général de Médicis*

16h45

Les débats sont animés par Jean-Marie Épaillard, Directeur de l'agence Espace Communication.

## Conclusion des travaux

# INFORMATIONS GÉNÉRALES

**Il appartient à chaque participant de réserver et de régler son hébergement et son transport.**

## Conditions d'accès

Univers Boulangerie est réservé aux entreprises dont le code NAF est 1071 C, soumises aux dispositions de la Convention Collective Nationale des entreprises de boulangerie (Code IDCC 0843) et à leurs fournisseurs : meuniers, levuriers, équipementiers, banquiers, assureurs,...

## Conditions d'inscription :

L'inscription ne sera définitive qu'après validation et acceptation par la CNBF qui pourra sélectionner les demandes. Pour être soumis à la validation de la CNBF, le formulaire d'inscription devra être intégralement renseigné et accompagné du moyen de paiement correspondant à cette inscription sollicitée.

Compte tenu de l'image que l'organisateur entend donner à Univers Boulangerie et de l'importance des débats (publication et reproduction pour diffusion pouvant être faites), la CNBF se réserve, en sa qualité d'éditeur, responsable de la publication et producteur de la manifestation, la possibilité de ne pas retenir l'inscription d'entreprise et /ou de représentant d'entreprise ou de personnalité pour tout motif.

Seul l'envoi de l'accusé de réception de l'inscription par la CNBF après paiement effectif et définitif emportera validation de l'inscription. En cas de non inscription, le moyen de paiement ou les sommes seront retournés intégralement au candidat qui ne pourra participer à la manifestation.

## Coût

Frais d'inscription : 50 €/participant. Si vous êtes adhérent de votre groupement professionnel départemental de la Boulangerie Pâtisserie, une remise de 20€ par personne vous est consentie. L'inscription comprend le dîner du dimanche 14 octobre, les travaux, la pause café et le déjeuner du lundi 15 octobre.

## Participation

Participation, accompagnée du règlement, à retourner à la Confédération Nationale de la Boulangerie-Pâtisserie Française au plus tard le 30 septembre 2012.

Un courrier de confirmation d'inscription accompagné de la note de débit acquittée, vous sera adressé ultérieurement. Cette manifestation ayant un caractère professionnel, les frais engagés à cette occasion peuvent être passés en charges d'exploitation.

NB : Seuls seront pris en considération les bulletins accompagnés du règlement.

## Accueil des participants

Le dimanche 14 octobre : Palais des Congrès à partir de 15h00.

Le lundi 15 octobre : Palais des Congrès à partir de 7h30

## Visite du Parc du Futuroscope (facultatif)

Possibilité de réserver un billet, au tarif groupe, soit 22€ la 1/2 journée ou 27 € la journée. Les billets seront à retirer à l'accueil de l'hôtel Plaza.

## Hébergement

Hôtel Plaza (3 étoiles) à 30 m du Palais des Congrès

Tarifs exceptionnels dans la limite des chambres disponibles :

Chambre single 82 € (petit-déjeuner inclus) – Chambre double : 98 € (petit-déjeuner inclus)

Réservation à Espace Communication. Fax : 05 49 49 44 42 mail : [contact@espace-communication.fr](mailto:contact@espace-communication.fr)

Courrier : Espace Communication BP 30144 - 86960 - FUTUROSCOPE CHASSENEUIL

## Palais des Congrès

Adresse : Palais des Congrès – Chasseneuil du Poitou – 86 Poitiers

## Accès

- par la route : Autoroute A10 (Paris/Bordeaux), sortie Futuroscope n°28.

Nationale 10 (Paris/Bordeaux), sortie Futuroscope entre Chasseneuil-du-Poitou et Jaunay-Clan.

- par le train : Gare TGV Futuroscope : accès direct au cœur du Parc.

Gare de Poitiers : à 30 mn. En taxi ou en bus VITALIS.

- par le bus VITALIS : les lignes de bus 9 et E effectuent la liaison entre le centre-ville de Poitiers (gare SNCF) et le site du Futuroscope.

- par avion : aéroport de Poitiers-Biard : à 20 mn, en taxi.

**A la clôture de la manifestation, des autocars seront à votre disposition pour rejoindre la gare de Poitiers.**



Confédération Nationale  
de la Boulangerie et de la Boulangerie-Pâtisserie Française  
27 avenue d'Eylau - 75782 Paris cedex 16  
Tél.: 01 53 70 16 25 - Fax : 01 47 27 15 77  
[www.boulangerie.org](http://www.boulangerie.org)



## Région Pays de la Loire



# BULLETIN DE PARTICIPATION\*

M.  Mme  Mlle

Nom.....

Prénom.....

### Nom de la société

Adresse.....

.....Code Postal.....

Ville.....

Tél.....

Portable.....

e-mail.....

Sera accompagné(e) de

Nom.....

Prénom.....

Fonction.....

### Profession :

Boulanger (code NAF 1071C)  Meunier

Levurier  Equipementier

Céréaliier

Autre .....

### J'arrive

le dimanche 14 octobre à partir de.....h

le lundi 15 octobre à 7h30

Ci-joint un chèque libellé à l'ordre de la Confédération Nationale de la Boulangerie et de la Boulangerie-Pâtisserie Française (CNBPF) d'un montant de :

**50€ inscription Univers Boulangerie x par le nombre de personnes = 50€ x ..... = .....**

Si vous êtes adhérent de votre groupement professionnel départemental de la Boulangerie-Pâtisserie, une remise de 20€ par personne vous est consentie soit

30€ inscription Univers Boulangerie x par le nombre de personnes = 30€ x ..... = .....

### Je réserve un billet d'entrée au Parc du Futuroscope

Oui  Non Date

**billet Futuroscope 1/2 journée 22€ x par le nombre de personnes = 22€x ..... = .....**

(à partir de 14h)

**billet Futuroscope 1 journée 27€ x par le nombre de personnes = 27€ x ..... = .....**

Bulletin de participation à retourner au plus tard **le 30 septembre 2012 avec le règlement**

(\*) L'inscription ne sera définitive qu'après validation et acceptation par la CNBF qui pourra sélectionner les demandes (en savoir plus : [www.boulangerie.org](http://www.boulangerie.org))



**Univers**  
BOULANGERIE  
2012...

**"bou  
lan  
ger"**  
C'est un métier.

# Univers BOULANGERIE 2012...

Bulletin de participation  
à retourner sous enveloppe  
timbrée, avec votre chèque,  
à l'adresse suivante :

Confédération Nationale  
de la Boulangerie et  
de la Boulangerie-Pâtisserie  
Française  
27 avenue d'Eylau  
75782 Paris cedex 16

## LES PARTENAIRES



AG2R LA MONDIALE



Observatoire du pain  
le pain



Banque et populaire à la fois.



Mutuelle d'assurance  
des Risques Civils  
de la Boulangerie



Confédération Nationale  
de la Boulangerie et de la Boulangerie-Pâtisserie Française  
27 avenue d'Eylau - 75782 Paris cedex 16  
Tél.: 01 53 70 16 25 - Fax : 01 47 27 15 77  
www.boulangerie.org