

Univers BOULANGERIE 2014

**Bulletin de participation
à retourner sous enveloppe
timbrée, avec votre chèque,
à l'adresse suivante :**

**Confédération Nationale
de la Boulangerie-Pâtisserie Française**
27 avenue d'Eylau
75782 Paris cedex 16



Confédération Nationale
de la Boulangerie-Pâtisserie Française
27 avenue d'Eylau - 75782 Paris cedex 16
Tél.: 01 53 70 16 25 - Fax : 01 47 27 15 77 www.boulangerie.org

Les partenaires



AG2R LA MONDIALE



Observatoire du pain

le pain



Il appartient à chaque participant de réserver et de régler son hébergement et son transport.

Conditions d'accès

Univers Boulangerie est réservé aux entreprises dont le code NAF est 1071 C, soumises aux dispositions de la Convention Collective Nationale des entreprises de boulangerie (Code IDCC 0843) et à leurs fournisseurs : meuniers, levuriers, équipementiers, banquiers, assureurs,...

Conditions d'inscription :

L'inscription ne sera définitive qu'après validation et acceptation par la CNBF qui pourra sélectionner les demandes. Pour être soumis à la validation de la CNBF, le formulaire d'inscription devra être intégralement renseigné et accompagné du moyen de paiement correspondant à cette inscription sollicitée. Compte tenu de l'image que l'organisateur entend donner à Univers Boulangerie et de l'importance des débats (publication et reproduction pour diffusion pouvant être faites), la CNBF se réserve, en sa qualité d'éditeur, responsable de la publication et producteur de la manifestation, la possibilité de ne pas retenir l'inscription d'entreprise et /ou de représentant d'entreprise ou de personnalité pour tout motif. Seul l'envoi de l'accusé de réception de l'inscription par la CNBF après paiement effectif et définitif emportera validation de l'inscription. En cas de non inscription, le moyen de paiement ou les sommes seront retournés intégralement au candidat qui ne pourra participer à la manifestation.

Coût

Frais d'inscription : 100€/participant. Si vous êtes adhérent de votre groupement professionnel départemental de la Boulangerie Pâtisserie, une remise de 50€ par personne vous est consentie. L'inscription comprend le dîner du dimanche 5 octobre, les travaux et le buffet déjeunatoire du lundi 6 octobre.

Participation

Participation, accompagnée du règlement, à retourner à la Confédération Nationale de la Boulangerie-Pâtisserie Française au plus tard le 15 septembre 2014.

Un courrier de confirmation d'inscription accompagné de la note de débit acquittée, vous sera adressé ultérieurement. Cette manifestation ayant un caractère professionnel, les frais engagés à cette occasion peuvent être passés en charges d'exploitation.

NB : Seuls seront pris en considération les bulletins accompagnés du règlement.

Accueil des participants

Le dimanche 5 octobre : 16 h 30.
Le lundi 6 octobre : 8 h.

Pour info : l'organisateur ne réserve pas d'hôtel.

Pour réserver votre hôtel voir la liste suivante
4 hôtels à proximité :

Hôtel Saint-Dominique ****, 62 rue Saint Dominique 75007 Paris - 01 47 05 51 44

Hôtel Amélie **, 5 rue Amélie 75007 Paris - 01 45 51 74 75

Hôtel de Varenne ****, 44 rue de Bourgogne 75007 Paris - 01 45 51 45 55

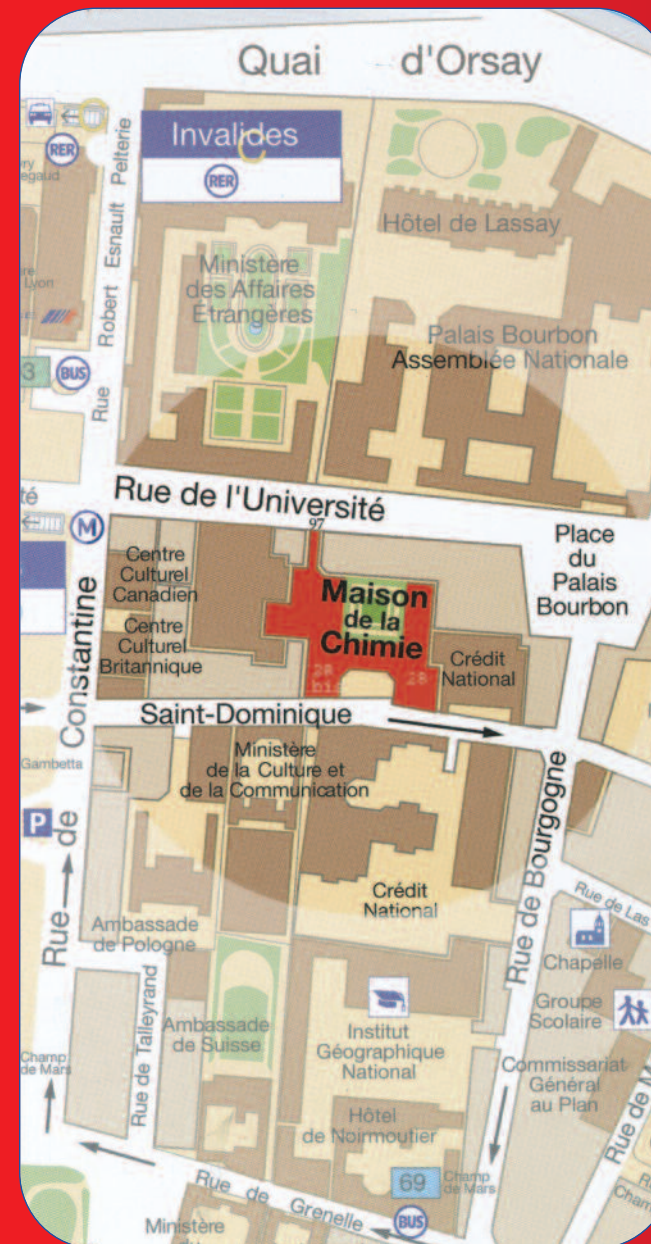
Hôtel du Palais Bourbon ***, 49 rue de Bourgogne 75007 Paris - 01 44 11 30 70



Confédération Nationale
de la Boulangerie-Pâtisserie Française
27 avenue d'Eylau - 75782 Paris cedex 16
Tél.: 01 53 70 16 25 - Fax : 01 47 27 15 77 www.boulangerie.org

ESPACE COMMUNICATION - R.C.S. Poitiers B 339 087 800 - Tél. 05 49 49 42 00

MAISON DE LA CHIMIE
28 Bis rue Saint Dominique
Paris 7^e



Univers BOULANGERIE 2014

LE PARI DE LA JEUNESSE

Dimanche 5 et lundi 6 octobre 2014
MAISON DE LA CHIMIE
28 Bis rue St Dominique
Paris 7^e



**"bou
lan
ger"**
C'est un métier.



Ouverture



Jean-Pierre CROUZET

Président de la Confédération Nationale de la Boulangerie-Pâtisserie Française

La magie de la relation



Sébastien CLERGUE

Diplômé en Sciences politiques et études internationales, Sébastien Clergue est formateur en psychologie de la perception et enseigne à HEC. Passionné par l'illusion et la manière dont elle se construit dans l'esprit des spectateurs, il est co-fondateur de la société Paradoxa, dont le cœur de métier est d'utiliser l'inattendu et la surprise pour encourager la prise de conscience managériale. Il nous amène à rester curieux et vigilant sur notre environnement, car le merveilleux enrichit notre vision du monde ! Sébastien Clergue intervient régulièrement au sein des universités des plus grandes entreprises européennes.

Échanges avec des jeunes professionnels (apprentis et boulangers-pâtisseries) et avec

- **Frédéric CHANNAC**, Directeur général de la MAPA et des Risques Civils de la Boulangerie Française
- **Michel CLERC**, Directeur général de MEDICIS
- **Jean-Pierre HERVÉ**, Médiateur de GDF SUEZ



Dîner Spectacle



Régis MAILHOT



Reprise des travaux



Intégration des jeunes : les leviers de la réussite

Les jeunes ne sont pas des anciens qui auraient été mis à rajeunir. Ils ont des talents à mettre au service de nos entreprises. Ils ont une autre relation au temps, à l'organisation et à l'autorité. Ces différences doivent devenir des atouts et des complémentarités. L'intégration réussie des jeunes repose sur la compréhension des évolutions actuelles et une adaptation des pratiques managériales.



Daniel OLLIVIER

Sociologue - conduite des changements à forte implication humaine - management intergénérationnel



Maire de Paris

Anne HIDALGO*

Échanges avec des jeunes professionnels (apprentis et boulangers-pâtisseries) et avec

- **Pierre BURBAN**, Secrétaire général de l'UPA
- **Isabelle BRICARD**, Secrétaire générale adjointe de la CGAD
- **Philippe MAUPU**, Secrétaire général de la CNBF



Pause



Se motiver dans un monde chaotique



Edgar GROSPIRON

Connaissez-vous un monde aussi chaotique qu'une piste de bosses ?... C'est dans ce monde-là qu'Edgar Grosjean a remporté l'un des plus beaux palmarès du ski français. Riche de son histoire d'athlète, qui connu tour à tour l'or olympique, comme les tourments de la blessure, Edgar a tiré profit de ses expériences afin de les transmettre aux jeunes générations. Il nous expliquera ce qui l'a motivé à gagner, les ressources qui lui ont permis de rebondir sur ses échecs et la confiance qu'il lui a fallu pour revenir de ses blessures. Champion dans un sport individuel, il considère devoir ses victoires à son équipe et nous dira comment, ensemble, ils ont affronté ce monde chaotique pour en ressortir plus fort, jour après jour.

Échanges avec des jeunes professionnels (apprentis et boulangers-pâtisseries) et avec

- **André RENAUDIN**, Directeur général d'AG2R LA MONDIALE,
- **Benoît FEYTIT**, Directeur général METRO Cash & Carry France
- **Michel ROUX**, Directeur du Développement Banques Populaires
- **Bernard VALLUIS**, Président du Centre d'Information des FARINES et du Pain (CIFAP) et co-président de l'Observatoire du pain



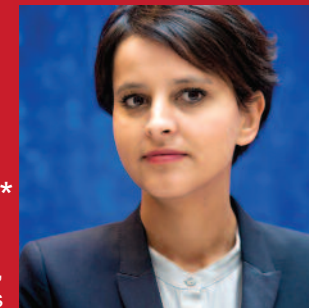
Buffet déjeunatoire



LE PARI DE LA JEUNESSE

Najat
VALLAUD BELKACEM*

Ministre des Droits des Femmes, de la Ville, de la Jeunesse et des Sports



En présence des jeunes lauréats des différents concours, de la sélection française pour la Coupe du Monde, des responsables professionnels et de

- **Jean-Pierre CROUZET**, Président de la Confédération Nationale de la Boulangerie-Pâtisserie Française
- **Joseph NICOT**, Président de l'Association Nationale de la Meunerie Française
- **Guillaume ZANLORENZI**, Vice-Président adjoint d'EKIP, Président d'OCF
- **Stéphane LACROIX**, Président de la Chambre Syndicale Française de la Levure
- **Jean-François GLEIZES**, Président de Passion Céréales, collective d'information de la filière céréalière



Conclusion par Jean-Pierre CROUZET

Les débats seront animés par Jean-Marie Epailard, Agence Espace Communication

* Présence confirmée sous réserve des contraintes d'agenda.

☐ M. ☐ Mme ☐ Mlle

Nom.....Prénom.....

Nom de la société.....

Adresse.....

CP.....Ville.....

Tél.....Portable.....

E-mail.....

Sera accompagné(e) de

Nom.....Prénom.....

Fonction.....

Profession :

- ☐ Boulanger (code NAF 1071C) ☐ Meunier
- ☐ Levurier ☐ Equipementier
- ☐ Céréaliériste

Autres.....

J'arrive

- ☐ le dimanche 5 octobre à partir de 16h30
- ☐ le lundi 6 octobre à 8h

Ci-joint un chèque libellé à l'ordre de la Confédération Nationale de la Boulangerie-Pâtisserie Française (CNBF) d'un montant de

☐ **100€ inscription Univers Boulangerie x par le nombre de personnes = 100€ x =**

Si vous êtes adhérent de votre groupement professionnel départemental de la Boulangerie-Pâtisserie, une remise de 50€ par personne vous sera consentie soit

☐ 50€ inscription Univers Boulangerie x par le nombre de personnes = 50€ x =

Bulletin de participation à retourner au plus tard
le **15 septembre 2014** avec le règlement



Confédération Nationale de la Boulangerie-Pâtisserie Française
27 avenue d'Eylau - 75782 Paris cedex 16
Tél.: 01 53 70 16 25 - Fax : 01 47 27 15 77 www.boulangerie.org